

みなさまへのお願い

個人情報の取り扱い

個人情報の取り扱いについては十分な注意とご配慮をお願いします。
ここで知り得た個人情報は外部に持ち出さないようにしてください。

登壇者について

登壇者は個人としてこの会に参加しています。
発言等は所属団体とは一切関係ないことであるとお考えください。

みんなで気持ちよく
学ぶための約束

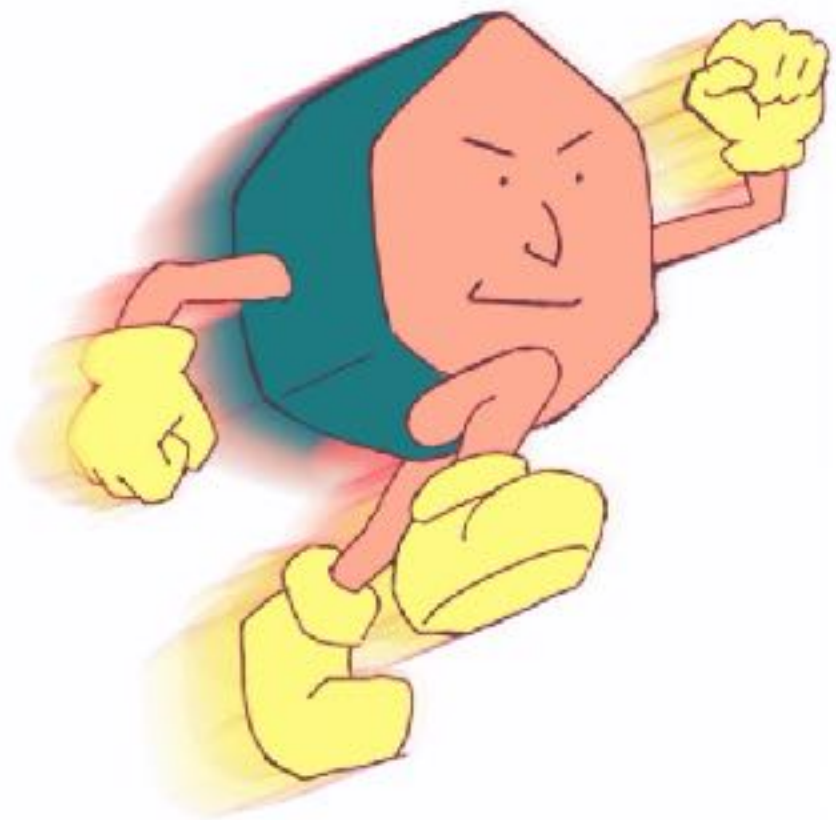
コメント機能の活用

質問やご意見は是非、積極的にコメント欄に書き込んでください。
賛成意見・反対意見ともに大歓迎です。
ただし誹謗中傷にならないよう、ご配慮をお願いいたします (>_<)



とくべつし えんきょういく
特別支援 教育 × コミュニケーション

～わかりたいを諦^{あき}めない～



ダッシュマン！！

とくべつし えんきょういく とくべつ
特別支援教育が特別じゃなくなる日を^ひ

自己紹介

ダッシュニン

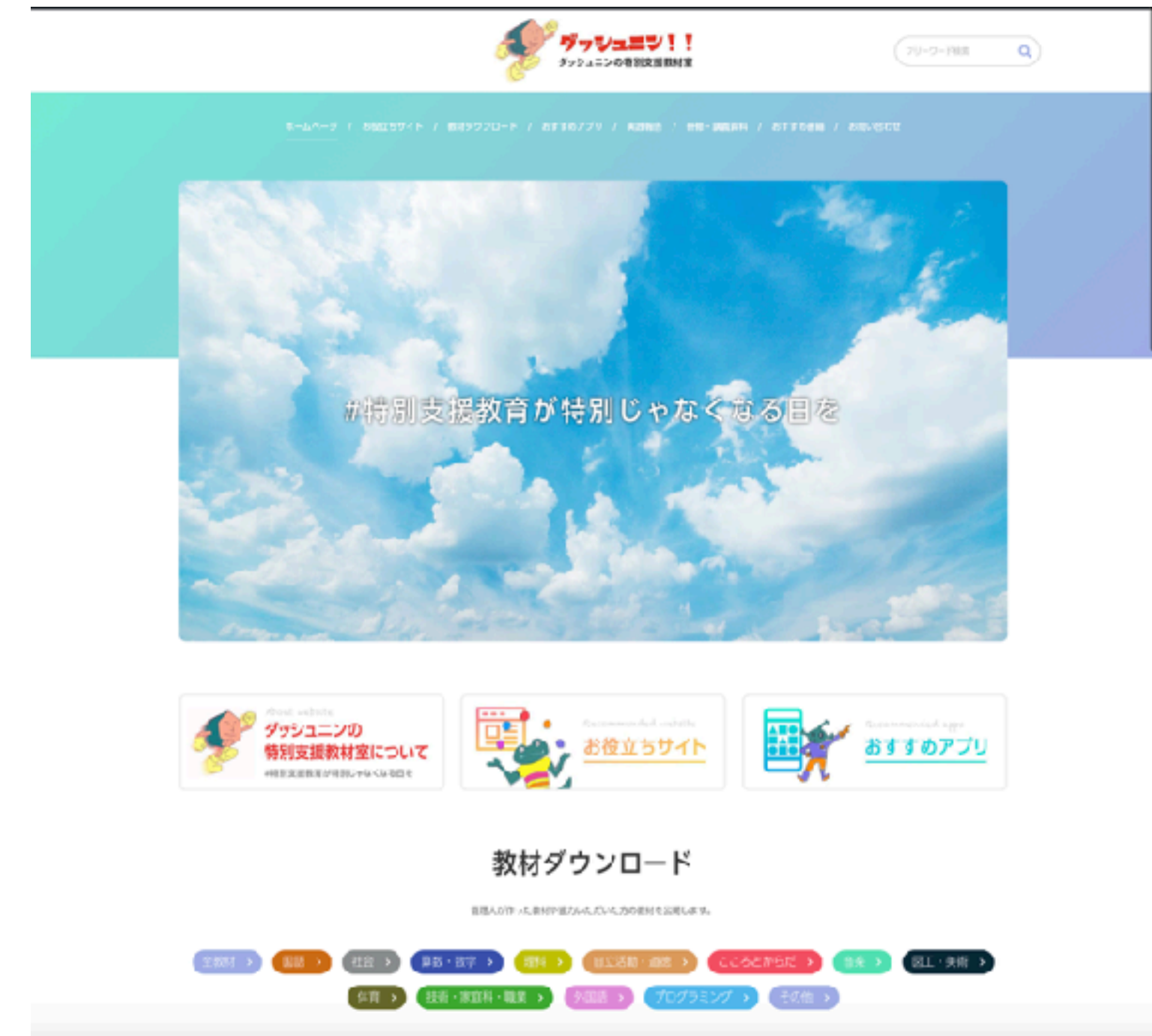
特別支援学校教員
教員歴：10年目

H.P. 『ダッシュニン の特別支援教材室』 管理人

免許：中・高国語、特別支援学校

趣味：アウトドア

#特別支援教育が特別じゃなくなる日を



特別支援教育って？

前回の復習

障がいのある子たちへの教育

社会のデザイン（多数派）にアクセスするための橋渡し

コミュニケーションって？

辞書で調べると

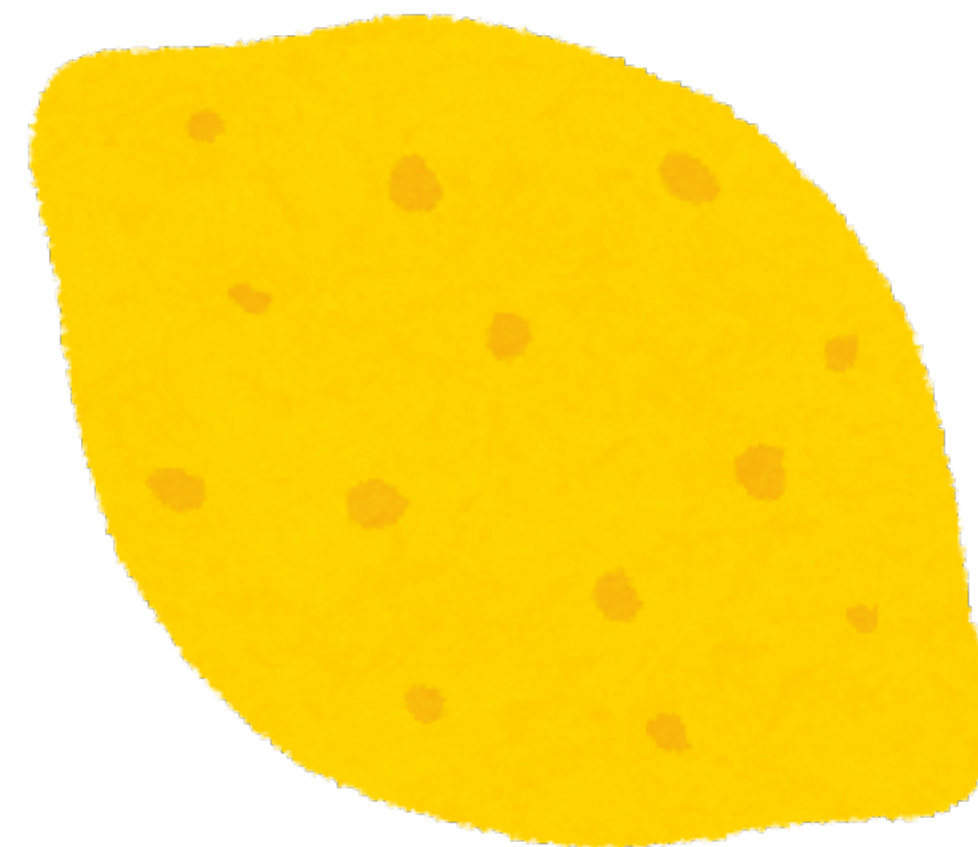
- ・ 知覚、感情、思考、情報の伝達
 - ・ 意思疎通

まず思い浮かぶのは？

言語によるもの？

今から僕が言うものを思い浮かべてください

課題①



れもん

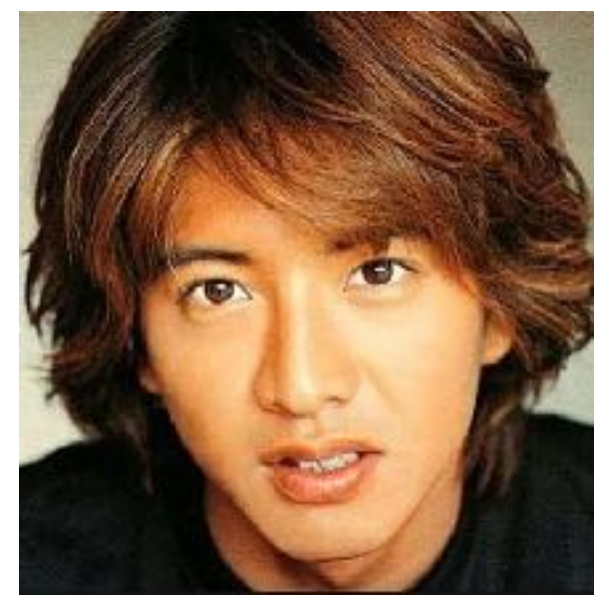
レモン

Lemon

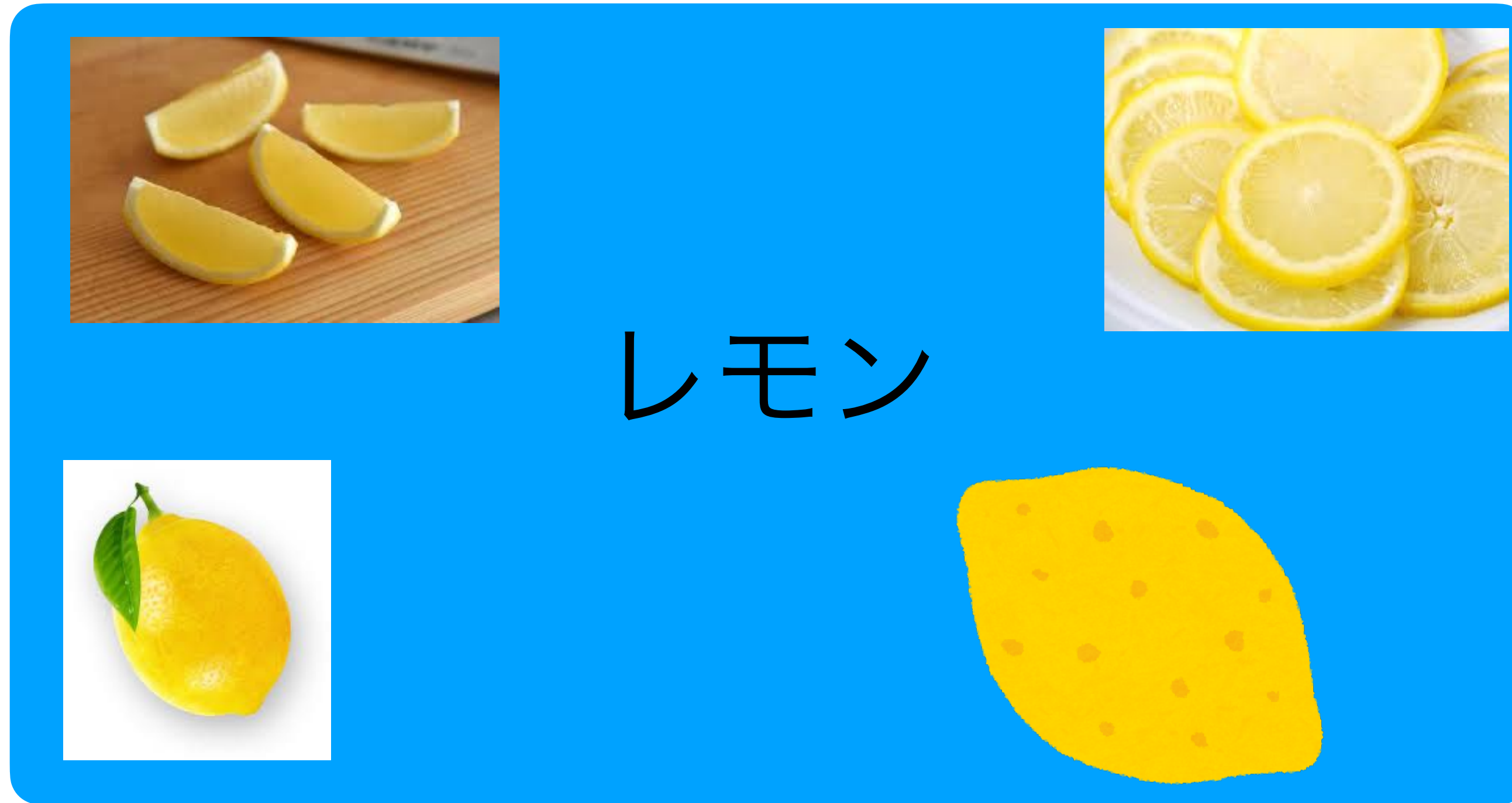
REMON

課題②

街でイケメンとすれ違った



言語によるコミュニケーション



レモン

おおよその共通理解の範囲の中なら

許される 曖昧さ

自覚が必要

分かり合えるではなく
おおよそわかったを許し合うおく

分かり合える だと



なぜわかってくれないんだ！！になる

発語のない子は？



絵カード、マカトン、VOCA

身ぶり手ぶり、視線、表情、身体接触など

注意：発語がない≠言葉の理解がない

得意・不得意に応じて（受信）

目で見た方がわかりやすい：絵カード・筆談など

耳で聞く方がわかりやすい：言葉かけ・録音など

逆はしんどい！！

得意不得意（発信）

VOCA、筆談、メール
絵カード、ペクス、マカトン
ジェスチャー、表情、視線など

目的は情報伝達
手段にこだわらない

ポイント

言葉によるコミュニケーション＝社会のデザイン

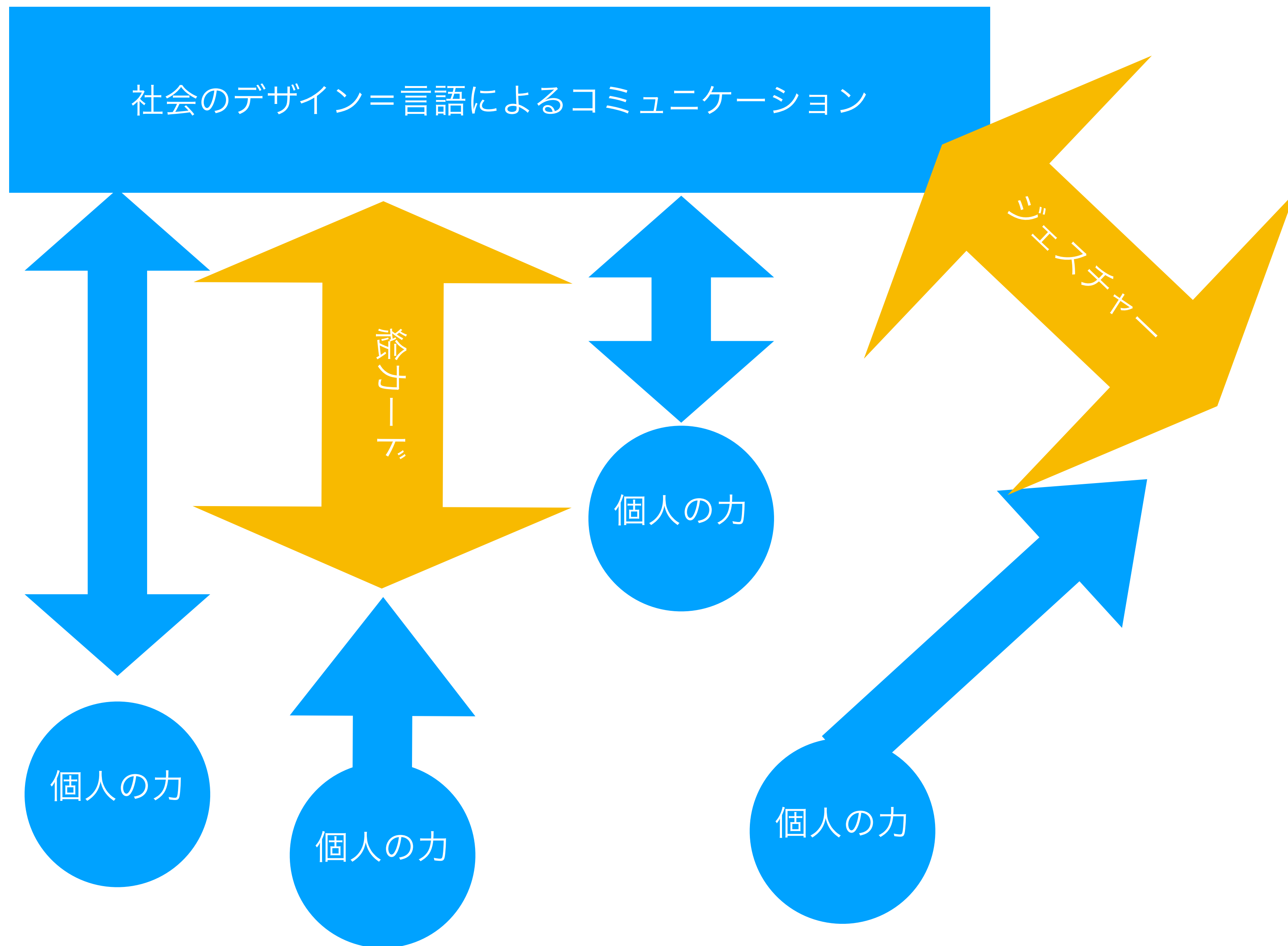
困難さ

代替手段の活用

その人の得意な方法で

そもそも完全には分かり合えないという前提

図にすると



学校では？

具体例①

A君：やりたい遊びができないとパンチ→わがままな子

2つの思い違い



- ・ パンチ≠敵意
=彼なりの表現
- ・ わがまま→思いを受け止め切れていない責任

絵カードでコミュニケーション

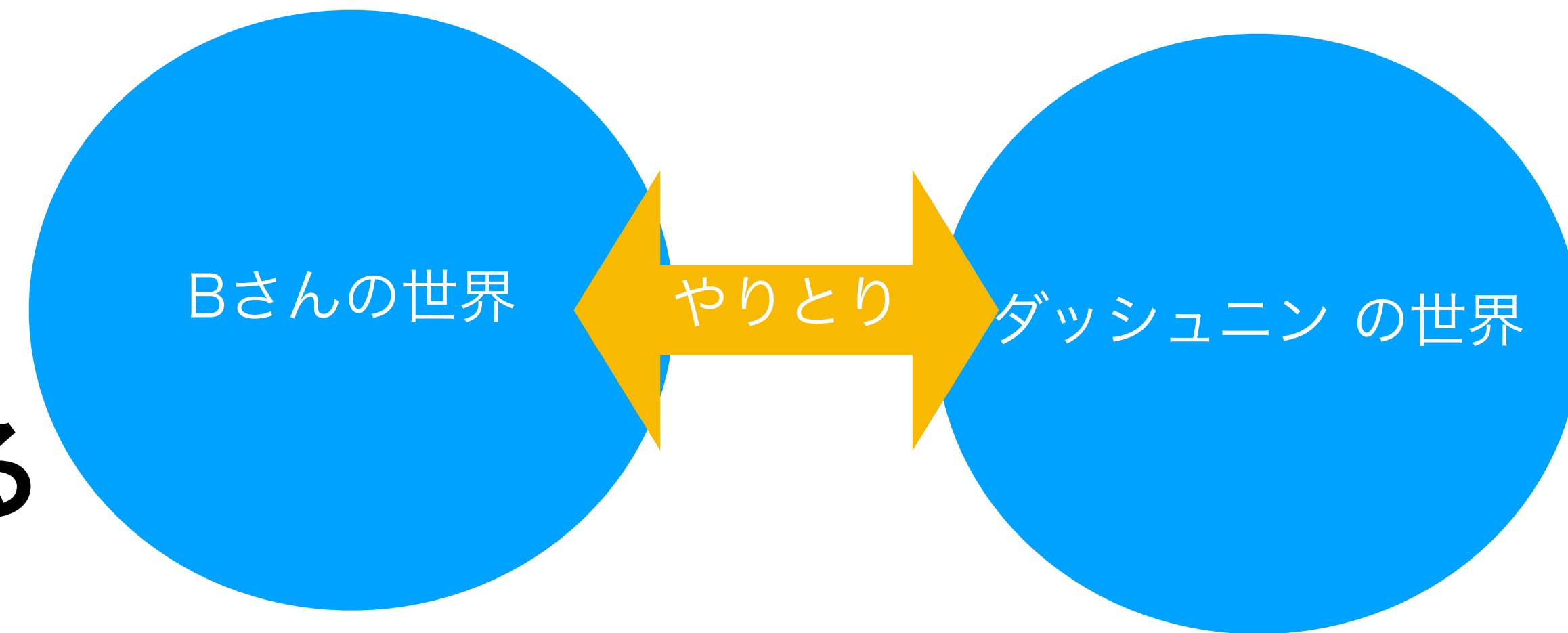
最初は必ず叶える

具体例②

Bさん：決まったやりとり遊びを繰り返す

**同じこと＝世界が崩れない安心感
その世界と一緒に楽しむ**

- この人は私の世界を守ってくれる
- 一緒に遊びたい（伝えたい）
- 受け取ってみたい



具体例③

C君：VOCAを持っているが使わない。ジェスチャーで伝える

学芸会でセリフの多い役に立候補

VOCAで台詞を言う

「伝えたい」があればできる

具体例③

D君：緘黙 卒業式の別れの言葉

読み上げアプリか
ホワイトボードか
段ボールの看板か

読み上げアプリも複数の中から選ぶ
ホワイトボードで教員へメッセージ
自分で選べること、場面で使い分けられること

ポイント

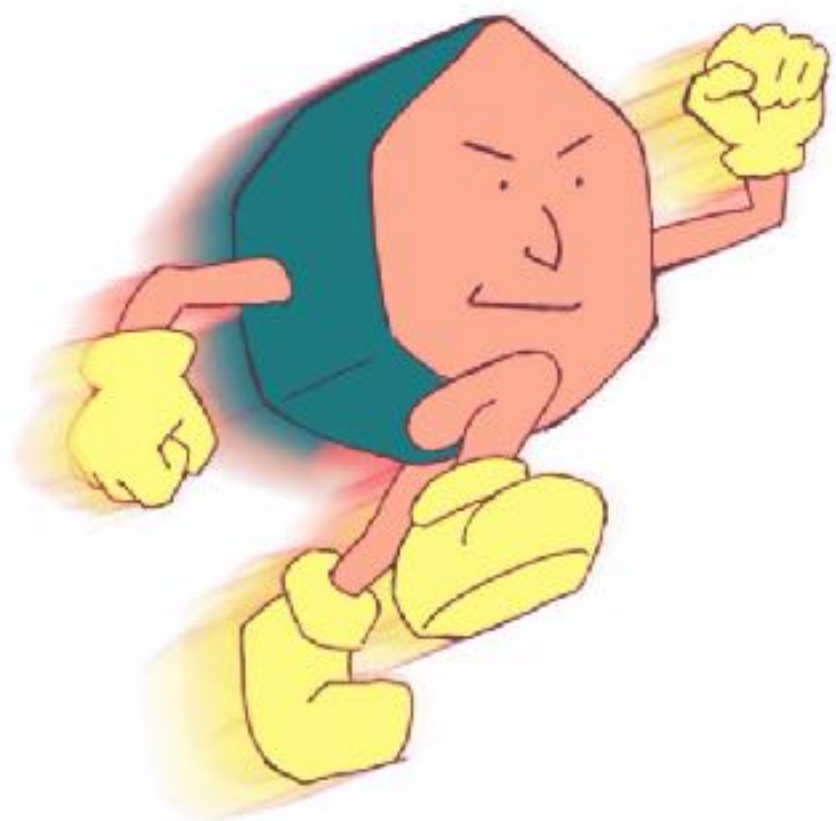
行為に囚われない

人にはそれぞれ大切な世界がある

そこにお邪魔する

得意な方法で

わからない、発信できないではない
相手のモードを理解できていないだけ
社会のデザインを疑う！！



ダッシュユン！！

まとめ

コミュニケーション

=相手の大切な世界にお邪魔させてもらう行為

相手にとってわかりやすい手段方法で

伝えてよかった経験・わかってよかった経験が
原動力

おわりに

完全には分かり合えない前提

おおよそを許し合う

それでも知って欲しい、わかりたいと言う思い

大切なのは方法ではない

必要な橋渡しを必要なだけ

特別支援教育が特別じゃなくなる日を

ご静聴
ありがとうございました



HP
「ダッシュニンの
特別支援教材室」
もよろしくね!!



特別支援教育が特別じゃなくなる日を