

どこに^に逃げるの？
どう^に逃げるの？

ハザードマップを^み見てみよう



ハザードマップってなんだ？

さいがい
災害がお起こったとき時、

どこが

きけん
危険

で

どこに

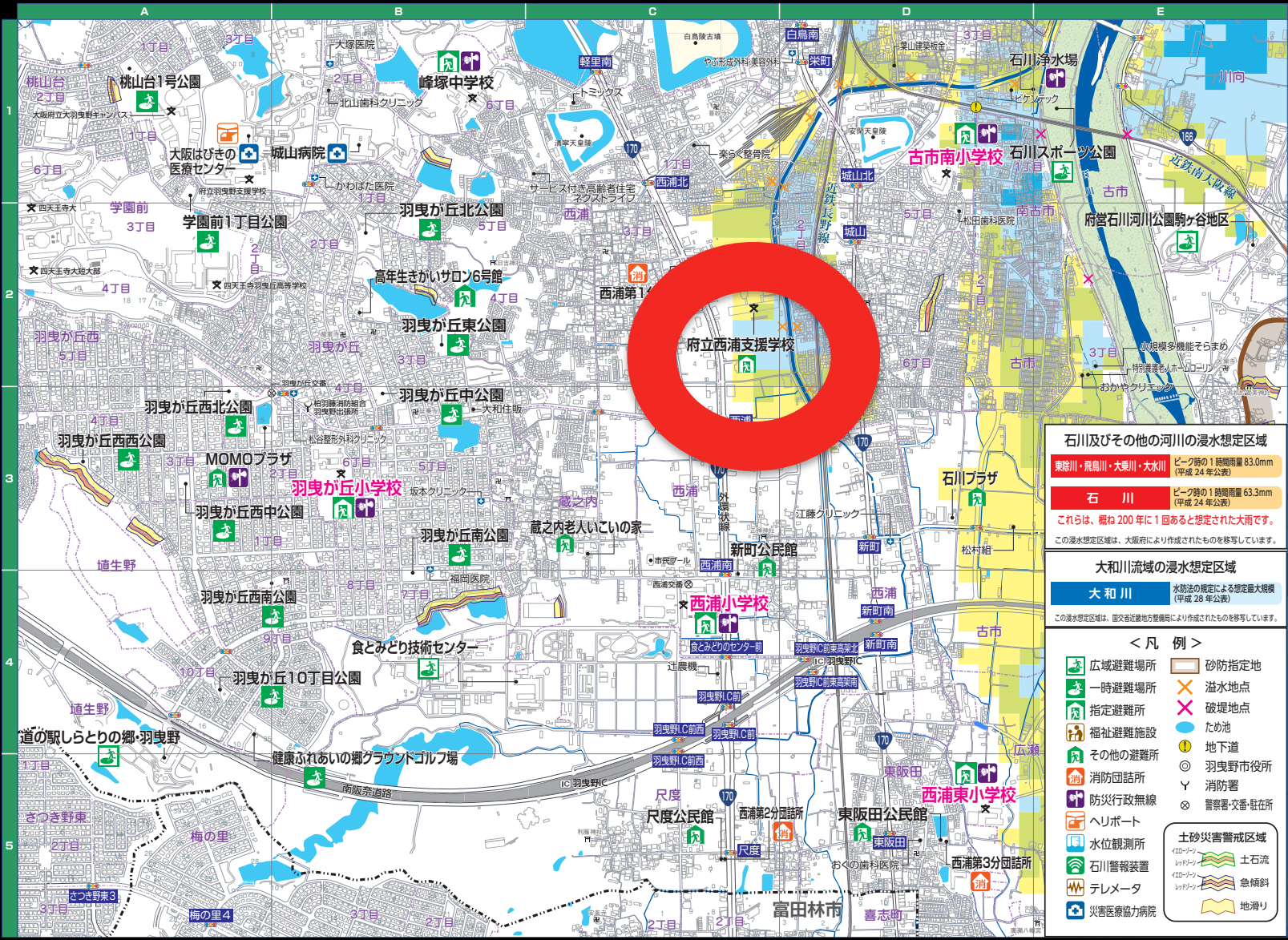
に
逃げれば

良いかを

地図であらわしたものの

み

見てみよう



にしたら えんがっこう

西浦支援学校に

○をつけよう

にしたら えんがっこう

西浦支援学校のまわりは

かわ こうずい

川が洪水になると



にしたら えんがっこう

西浦支援学校に

いちばんちか ひなんばしょ

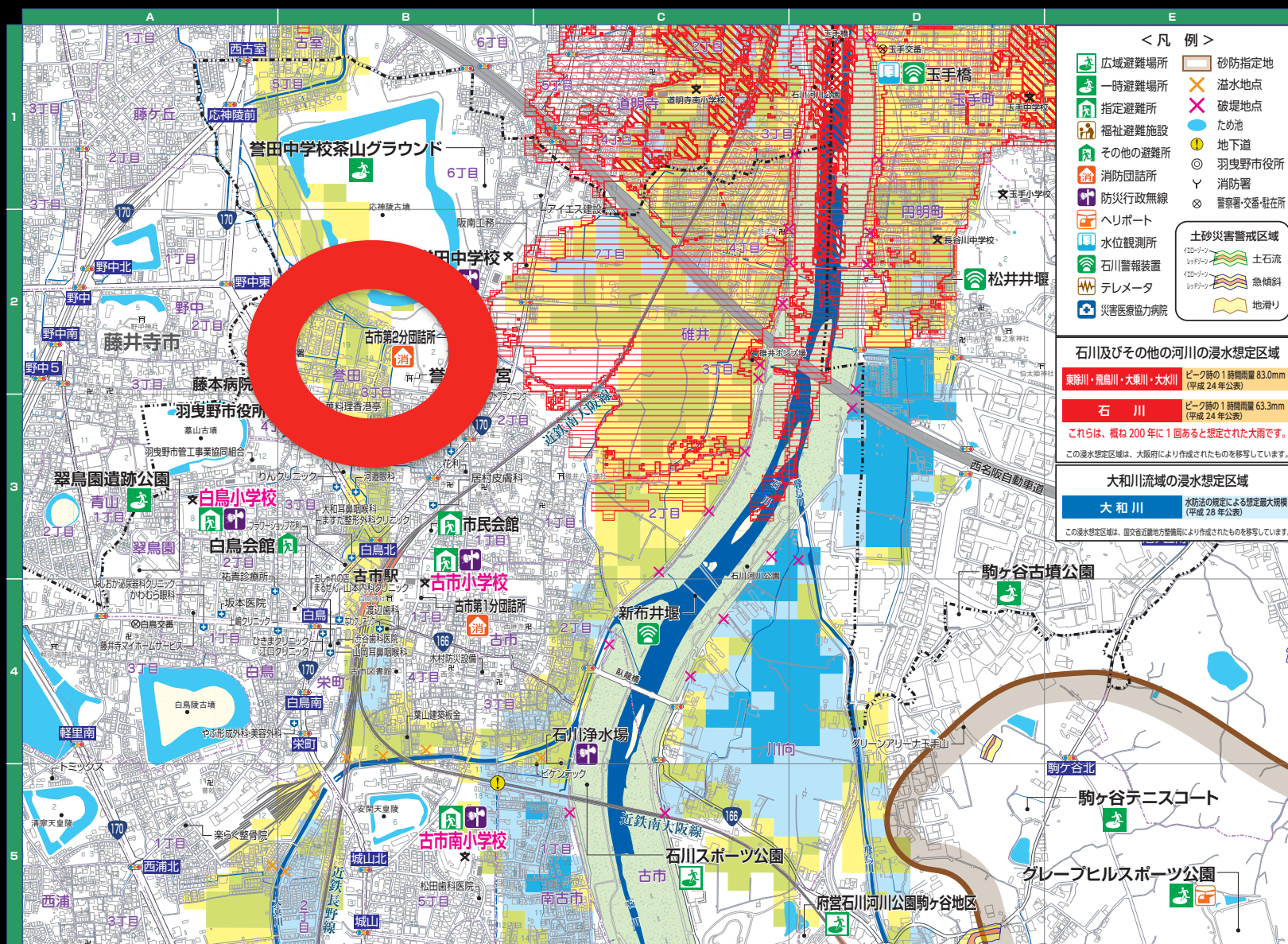
一番近い避難場所は？



みてみよう②

市小学校区

150 300m 1/10,000



ふるいちえき
古市駅に
○をつけよう

ふるいちえき
古市駅のまわりは
かわ こうずい
川が洪水になると

0.5m

みず ふか
くらの水の深さになる

ふるいちえき
古市駅に
いちばんちか ひなんばしょ
一番近い避難場所は？

古市小学校

ちなみに自分の…

じゅうしょ
住所

大阪府羽曳野市西浦2-1797

でんわばんごう
電話番号

072-957-0623

じぶんすところ 自分の住んでいる所の み ハザードマップを見てもよう

じぶんすし ぼうさい
「自分の住んでいる市 防災マップ」

で検索



おおさか ふ は び き の し ば あ い
大阪府羽曳野市の場合！！

み 見てみよう

じぶん す ところ
自分の住んでいる所に

○をつけよう



じぶん す ところ
自分の住んでいる所のハザードマップをはりつけ

じぶん す ところ
自分の住んでいる所のまわりは
かわ こうずい
川が洪水になると



みず ふか
くらの水の深さになる

じぶん す ところ
自分の住んでいる所に
いちばんちか ひなんばしょ
一番近い避難場所は？

